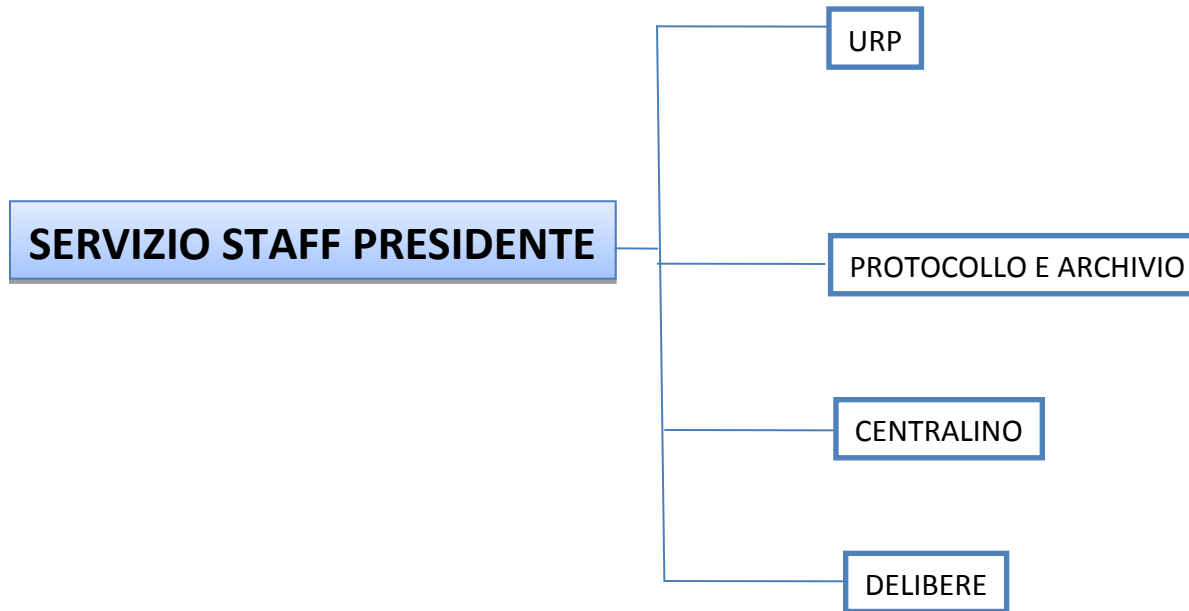


SO



SO

CORPO POLIZIA PROVINCIALE

UFFICIO COORDINAMENTO OPERATIVO

UFFICIO SEGRETERIA DEL COMANDO

UFFICIO NUCLEO OPERATIVO

SERVIZIO PROTEZIONE CIVILE

UFFICIO LOGISTICA E TELECOMUNICAZIONI

S1

SETTORE LEGALE AFFARI GENERALI ASSISTENZA EE.LL.

Patrizio LUCCI

UFFICIO GARE

AVVOCATURA

UFFICIO AMM.VO LEGALE

SERVIZIO AFFARI GENERALI
CONTRATTI
ESPROPRI

UFFICIO TRASPARENZA

SERVIZIO AFFARI DEL PERSONALE

UFFICIO PENSIONI

UFF. INFORMATICA

S2

**SETTORE ISTRUZIONE
PARI OPPORTUNITA'**

Roberta Gallorini

**SERVIZIO
RACCOLTA ELABORAZIONE DATI
COORDINAMENTO POLITICHE ENTI
LOCALI**

SERVIZIO PROGRAMMAZIONE RETE SCOLASTICA

UFFICIO SCUOLE

**SERVIZIO
PARI OPPORTUNITA'
CONTROLLO
FENOMENI DISCRIMINATORI**



SETTORE FINANZIARIO

Roberta Gallorini

SERVIZIO FINANZE E BILANCIO

UFFICIO COORD. ENTRATE, RUOLI E COMPENSAZIONI

UFFICIO COORD. MUTUI, FITTI E PCC

UFFICIO IMPEGNI

UFFICIO GESTIONE BILANCIO

UFFICIO COORD. PAGAMENTI E DICHIARAZIONI FISCALI

SERVIZIO ECONOMATO TRIBUTI – FINANZIAMENTI UE

UFFICIO TRIBUTI

SERVIZIO CONTROLLO GESTIONE –
PROGRAMMAZIONE STRATEGICA -
PARTECIPATE

SETTORE SERVIZI TECNICI

Claudio Tiezzi

UFFICIO COORDINAMENTO
OPERE PUBBLICHE
SUPPORTO RUP

UFFICIO PIANIFICAZIONE
TERRITORIALE

UFFICIO SICUREZZA PREVENZIONE
E PROTEZIONE SUI LUOGHI DI LAVORO

SERVIZIO VIABILITA'

UFFICIO MANUTENZIONE STRADE
REPARTO VALDICHIANA EST (ZONE 5,6)

UFFICIO MANUTENZIONE STRADE
REPARTO AREZZO – VALDICHIANA OVEST
(ZONE 1-4)

UFFICIO MANUTENZIONE STRADE
REPARTO CASENTINO (ZONE 9,10)

UFFICIO MANUTENZIONE STRADE
REPARTO VALTIBERINA (ZONE 7,8)

UFFICIO MANUTENZIONE STRADE
REPARTO VALDARNO (ZONE 2,3)

UFFICIO CONCESSIONI E
AUTORIZZAZIONI STRADALI

SERVIZIO EDILIZIA

UFFICIO MAN. ED. SCO. AR-
VALTIBERINA

UFFICIO MAN.ED. SCO. AR-
VALDICHIANA

UFFICIO MAN.ED. SCO. AR-
CASENTINO

UFFICIO MAN-ED. SCO.
VALDARNO

UFFICIO MAN. IMP. GEST.
CALORE E UTENZE

UFFICIO MAN.ED. DI PROPRIETA'
E IN GESTIONE

UFFICIO RESTAURO E
RECUPERO EDILIZIO

SERVIZIO AMMINISTRATIVO

SERVIZIO TRASPORTO PUBBLICO LOCALE - AUTOPARCO - PATRIMONIO

UFFICIO TPL

UFFICIO AUTOPARCO E LOGISTICA MEZZI

UFFICIO PATRIMONIO-RILIEVI